



GUIMOND YALE  
 DES ROCHES BIGSTAR DOLCE EX-90-4YR-CAN  
 KAMOURASKA BIGSTAR  
 DES ROCHES LUCKY  
 KAMOURASKA ROCKSTAR  
 DES ROCHES LIETTE VG-85-5YR-CAN

GLPI +2897 PRO\$ 885

TF AMC AH1C AH2F AHCC

Per. #: AYCANN110774630 aAa: 324156 DMS: 234,123  
 Дата Рожд.: 01/02/2018 каппа-казеин: бета-казеин: A2A2

Продуктивность 87 Стадах 185 Дочери 96% Дост. GEBV 26\*APR

Молоко кг	Жир кг	Жир %	Белок кг	Белок %
-151	12	+0.23	16	+0.26
Скорость молокоотдачи	Темперамент			
101	93			

средние показатели дочерей Молоко 9,708 кг Жир 413 кг Белок 350 кг

Здоровье и Репродуктивная способность Иммуитет 98

Продуктивное долголетие	100	Иммуитет теленка	100
Количество соматических клеток	100	Легкость отела	102
Фертильность дочерей	97	Дочерняя легкость отела	104
Оценка упитанности	101	Устойчивость К Метаболическим Заболеваниям	101
Устойчивость к маститу	99		
Устойчивость лактации	103		

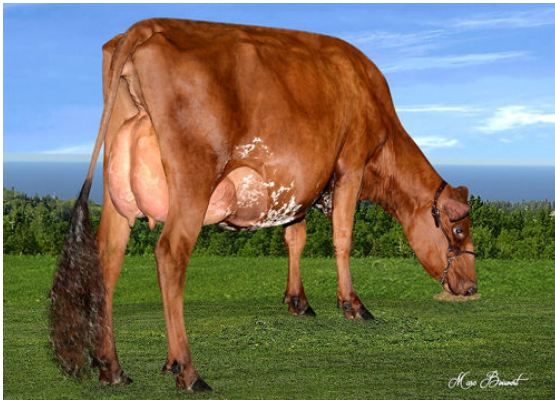
Тип/Экстерьер 81 Стадах 186 Дочери 92% Дост. GEBV 26\*APR

Телосложение	10	Молочная сила	2
Молочная система	9	Крестец	2
Конечности	11	Оценка GP и выше %	81

Глубина вымени		Глубокое	0
Текстура вымени		Нежная	9
Поддерживающая связка		Сильная	3
FU прикрепление		Близко	7
Расположение передних сосков		Далеко	1W
Высота заднего прикрепления		Высоко	7
Ширина заднего прикрепления		Широко	4
Расположение задних сосков		Далеко	7W
Длина сосков		Длинные	8L
Угол постановки копыта		Крутой	9
Высота пятки		Высокая	16
Уплощенность кости		Выражена	6
Задние конечности, вид сбоку		Изогнутые	5S
Задние конечности, вид сзади		Прямые	3
Рост		Низкий	0
Ширина Груды		Широкая	2
Глубина туловища		Неглубокое	-5
Угловатость		Выражена	2
Крепость поясницы		Сильная	4
Угол наклона крестца		Низкий	7L
Ширина седалищных бугров		Узко	-1



DES ROCHES BIGSTAR DOLCE  
DAM



DES ROCHES BIGSTAR DOLCE  
DAM